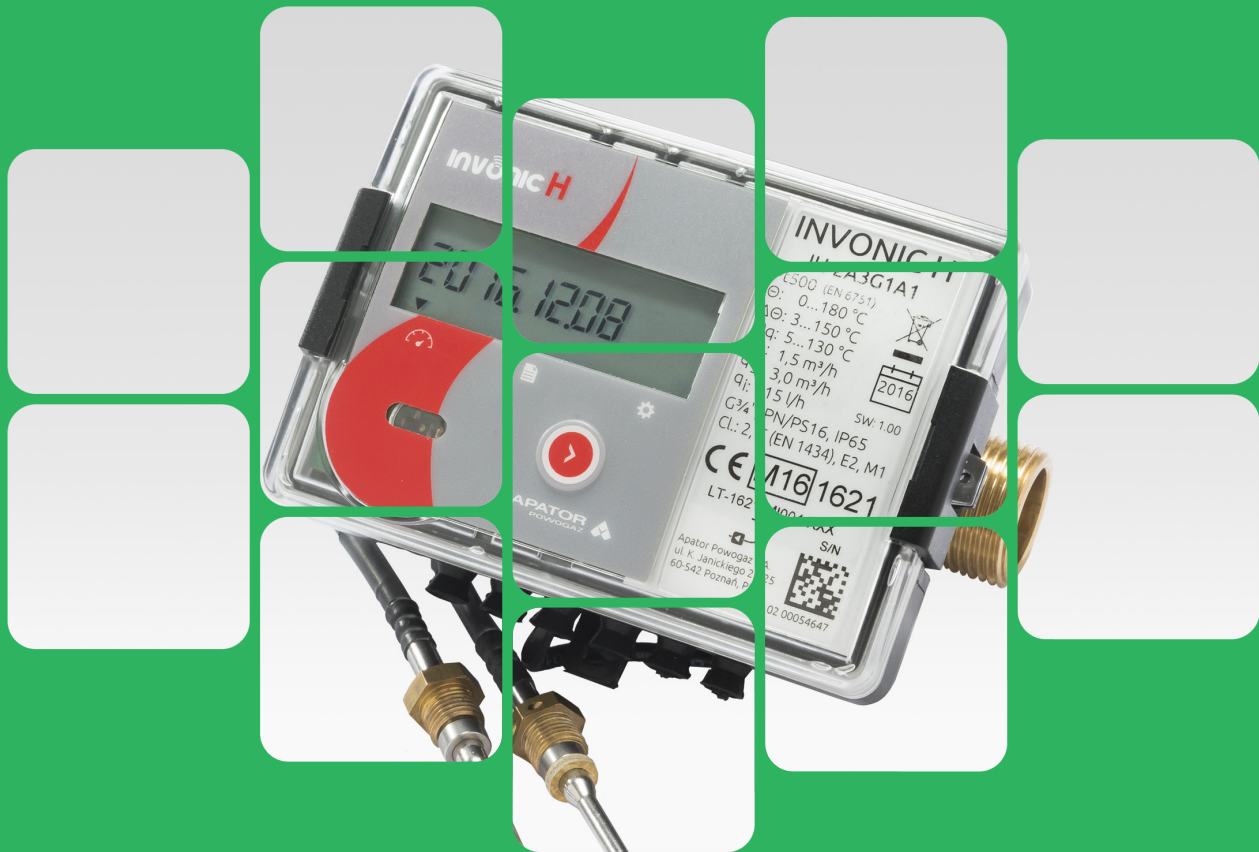


INVONIC H

CONTADOR DE ENERGÍA ULTRASÓNICO



APLICACIÓN

INVONIC H es un contador de última generación indicado para medir el consumo de energía en sistemas de calefacción y refrigeración tanto en el ámbito residencial como en el industrial. Su sensor de flujo ultrasónico, es la clave de su alta precisión y de la estabilidad de medición independientemente de su posición de montaje (horizontal / vertical).

Además de asegurar la insensibilidad del dispositivo a los campos magnéticos externos. Toda la información registrada por el contador, se puede leer remotamente mediante diversos sistemas de cable (M-Bus, Modbus RTU, Pulso / salida analógica) o inalámbricamente (Wireless M-Bus 868 Mhz), permitiendo de esta forma la integración de forma sencilla y fiable de INVONIC H con los diferentes sistemas de lectura de datos y automatización.

GOMEZ GROUP

METERING



CARACTERÍSTICAS TÉCNICAS

Tipo	Rango Dinámico	Qp (m³/h)	DN (mm)	Longitud (mm)	Conexión	Peso (Kg)
Medidor de calor / refrigeración ultrasónico compacto						
INVONIC H 0,6	1:100	0,6	15	110	G ^{3/4}	0,8
		0,6	20	190	G1	1,1
0,6		20	190	brida	2,9	
INVONIC H 1,0		1,0	15	110	G ^{3/4}	0,8
		1,0	20	190	G1	1,1
		1,0	20	190	brida	2,9
INVONIC H 1,5	1: 100 1: 250*	1,5	15	110	G ^{3/4}	0,8
		1,5	20	130/110	G1	0,9/1,1
		1,5	20	190	brida	2,9
INVONIC H 2,5		2,5	20	130/190	G1	0,9/1,1
		2,5	20	190	brida	2,9
INVONIC H 3,5		1: 100	3,5	25	260	G1 ^{1/4}
	3,5	25	260	brida	6,1	
INVONIC H 6,0	1: 100 1: 250*	6,0	25	260	G1 ^{1/4}	3,6
		6,0	25	260	brida	6,1
INVONIC H 10,0		10,0	40	300	G2	7,2
		10,0	40	300	brida	8,4
INVONIC H 15,0		15,0	50	270	brida	8,5

- Rango de temperaturas medias: 5 ... 105/130 ° C. La temperatura máxima depende de los sensores de temperatura seleccionados, la temperatura mínima sólo se refiere al tipo aprobación (medición de calor a partir de 0,1 ° C)
- Presión nominal: PN16
- Grado de protección del medidor: IP65 , Calculador: IP65
- Unidades de energía: kWh

*Opciones

Características de los productos

Capaz de trabajar con sistemas que contengan soluciones de agua o glicol-agua (etileno / propilenglicol).
Pantalla de 8 dígitos de fácil lectura, con símbolos que indican el estado de funcionamiento del contador, operado por un solo botón.

Calculador orientable 180 ° con posibilidad de montaje en pared (longitud estándar del cable de conexión 1,2 m).

Fuente de alimentación de 230 V AC, 12/24/48 V AC / DC o batería (duración de la batería de hasta 11 años).

Data Logger integrado capaz de almacenar datos de los últimos 36 meses durante un período de 15 años sin fuente de alimentación.

Salidas de pulso integradas para energía y volumen o dos entradas de pulso para medidores de agua. Posibilidad de montar módulos de comunicación sin comprometer los precintos de protección del fabricante.

DELEGACIONES

SEDE CENTRAL

C/ Llodio, 3
28034 Madrid
Tel. 902 095 096 // Fax. 902 095 097
Madrid - Castilla La Mancha - Extremadura
info@gomezgroupmetering.com
www.gomezgroupmetering.com

BILBAO

Costa Kalea, 8-10 2º izq. Dpcho 7
48010 Bilbao
Tel. 944 010 314 // Fax. 902 095 097
Bizkaia
bilbao@gomezgroupmetering.com
www.arancontametering.com

SAN SEBASTIÁN

Pilotegi Bidea, 12 Of. G-12
20018 San Sebastián
Tel. 943 330 093 // Fax. 943 334 112
País Vasco
aranconta@gomezgroupmetering.com
www.arancontametering.com

ANDALUCÍA

C/ Prof. L. Molina Gómez s/n - Ed. Scaem
18004 Granada
Tel. 958 275 963 // Fax. 902 095 097
Andalucía
andalucia@gomezgroupmetering.com
www.gomezgroupmetering.com

BURGOS

C/ Vitoria, 17 Of.803
09004 Burgos
Tel. 947 652 572 // Fax. 902 095 097
Burgos - Soria
burgos@gomezgroupmetering.com
www.gomezgroupmetering.com

VALLADOLID

C/ San Luis, 3
47004 Valladolid
Tel. 983 393 096 // Fax. 902 095 097
Valladolid - Palencia - Zamora - Salamanca
valladolid@gomezgroupmetering.com
www.gomezgroupmetering.com

ALBACETE

C/ Murillo, 2
02005 Albacete
Tel. 967 256 729 // Fax. 902 095 097
Albacete - Ciudad Real - Cuenca - Comunidad Valenciana
albacete@gomezgroupmetering.com
www.gomezgroupmetering.com

GALICIA

C/ Doctor Marañón, 13
32005 Ourense
Tel. 988 223 274 // Fax. 902 095 097
Galicia - Portugal
galicia@gomezgroupmetering.com
www.gomezgroupmetering.com

VITORIA

C/ Urarte, 15 Pabellón 18
01010 Vitoria
Tel. 945 303 470 // Fax. 902 095 097
Vitoria
vitoria@gomezgroupmetering.com
www.arancontametering.com

ASTURIAS

C/ Alejandro Casona, 30
33013 Oviedo - Asturias
Tel. 984 201 570 // Fax. 902 095 097
Asturias - León - Cantabria
asturias@gomezgroupmetering.com
www.gomezgroupmetering.com

PALMA DE MALLORCA

Avda. Alejandro Roselló, 24 1º
07002 Palma de Mallorca
Tel. 971 770 571 // Fax. 902 095 097
Islas Baleares
baleares@gomezgroupmetering.com
www.gomezgroupmetering.com

TEHA

Von-Humboldt-Straße 4
64646 Heppenheim
Tel. (0) 6252 - 93800 - 0
Alemania
info@teha-wd.de
www.teha-wd.de

ARAGÓN

C/ Marqués de Ahumada, 25
50007 Zaragoza
Tel. 902 095 094 // Fax. 976 278 724
Aragón - Cataluña
aragon@gomezgroupmetering.com
www.gomezgroupmetering.com

NAVARRA

C/ Aizoain, 10 2º Of. 26
31013 Ansoain - Navarra
Tel. 948 383 048 // Fax. 902 095 097
Navarra - Logroño
navarra@gomezgroupmetering.com
www.arancontametering.com

