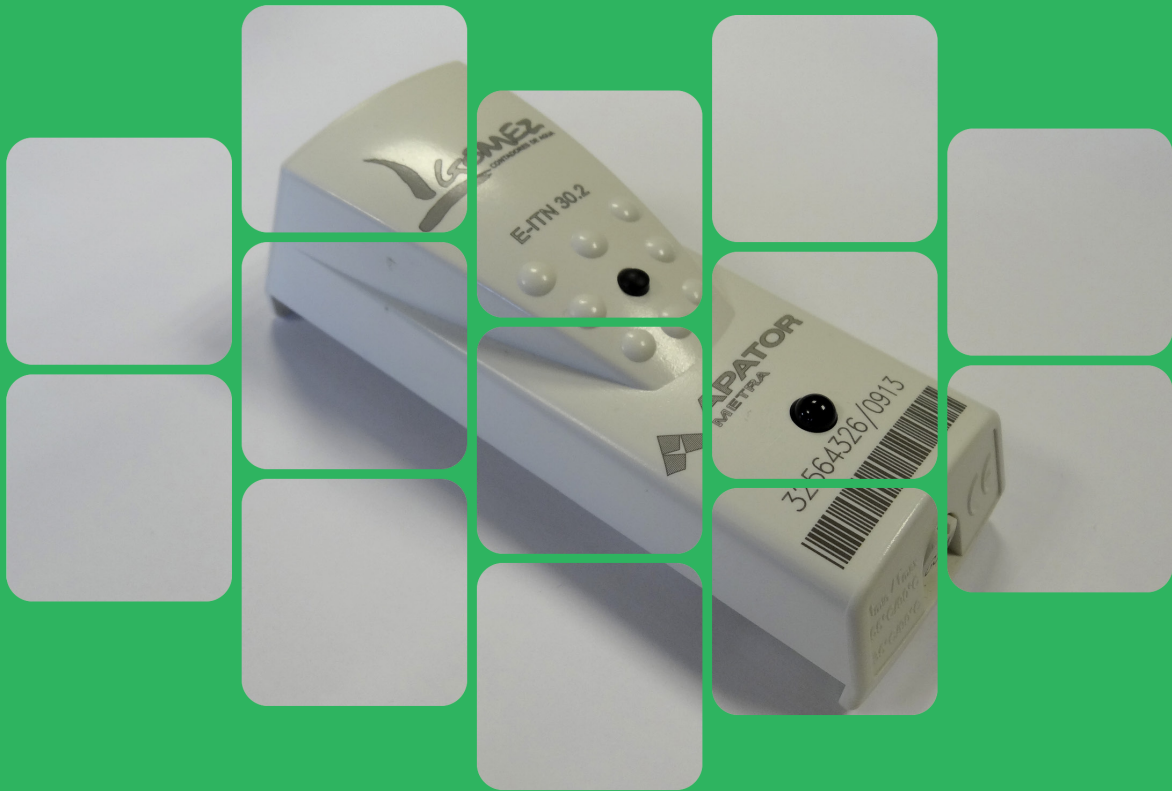


REPARTIDOR DE COSTES GÓMEZ



Son dispositivos que tienen como función el reparto individual de los consumos en instalaciones colectivas de calefacción.

Instalando repartidores de costes de calefacción y válvulas con cabezal termostático, cada vecino pagará lo que realmente consuma. De esta forma se consigue un ahorro económico de hasta un 30% (Fuente IDAE).

CARACTERÍSTICAS

- Fácil instalación, no requiere de obras para su colocación
- Lectura vía radio; lectura desde el exterior de la vivienda
- Ahorro de hasta un 30 % sobre el gasto de calefacción
- Recibos individualizados por consumo
- Reparto justo de los gastos de calefacción

GOMEZ GROUP

METERING



¿QUÉ SON LOS REPARTIDORES DE COSTES DE CALEFACCIÓN?

Son dispositivos que tienen como función el reparto individual de los consumos en instalaciones colectivas de calefacción.

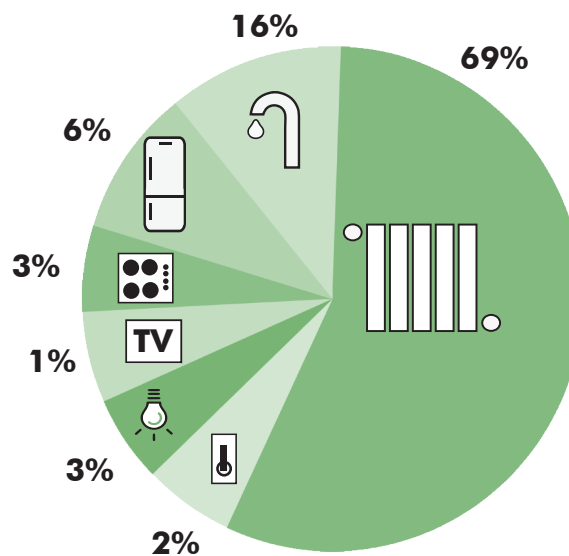
Se colocan en cada radiador y recogen ciertos parámetros que nos permiten conocer el consumo individual en términos económicos.

Los repartidores de costes que se instalan en la Unión Europea deben estar fabricados bajo las especificaciones indicadas en la Norma UNE-EN 834.

Los repartidores de Gómez Contadores, están fabricados según esta normativa y, además, homologados por laboratorios independientes acreditados por la UE, para realizar los estrictos controles y pruebas necesarias para su homologación.

Gómez Contadores no es fabricante de repartidores de costes de calefacción, lo que le permite elegir en todo momento los mejores productos del mercado a los precios más competitivos.

Por el contrario, las empresas que fabrican repartidores de costes de calefacción y prestan el servicio de lectura se ven obligadas a instalar únicamente su producto, sin tener en cuenta las necesidades de los usuarios, y no pudiendo adoptar las nuevas tecnologías de forma ágil y rápida.



La calefacción central de una comunidad supone de media un 69% sobre lo que paga en el recibo de su comunidad

REPARTIDORES DE COSTES DE CALEFACCIÓN CON SONDA EXTERNA

Máxima seguridad en la medición. Esto significa que si alguien manipula la sonda externa, el repartidor emite una señal de radio indicando la manipulación.

Cualquier sonda externa del mercado que no disponga de este sistema se expone a un fácil fraude por parte de cualquier abonado.



Única sonda externa del mercado con sistema de anclaje con detección electrónica de fraude.



Instalando repartidores de costes de calefacción y válvulas con cabezal termostático, **cada vecino pagará lo que realmente consuma**. De esta forma se consigue un **ahorro** económico de hasta un **30%** (Fuente IDAE).

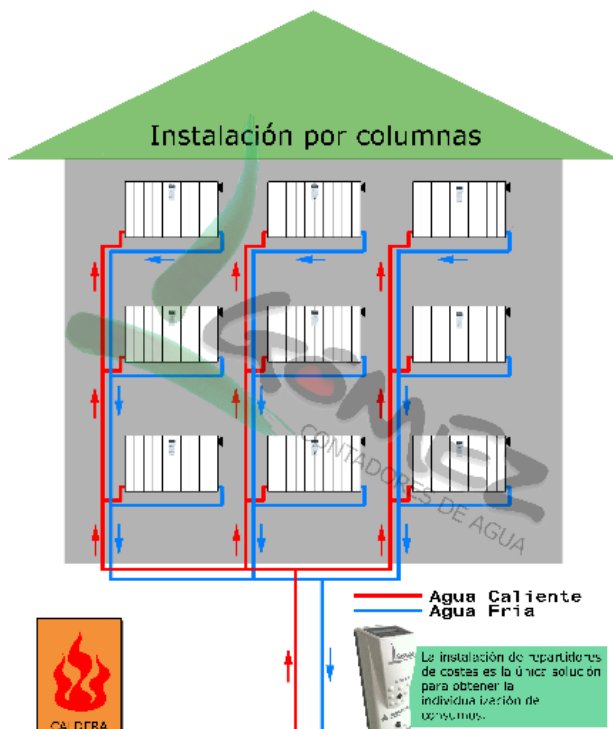
Debe prestar atención a qué repartidores de costes eligen en su comunidad de vecinos, ya que cuando se publique la normativa en materia de calidad en España, los repartidores que no cumplan la misma deberán ser desinstalados e, incluso, retirados del mercado.

Con los repartidores de costes de calefacción no tendrá ese problema

TIPOS DE INSTALACIÓN

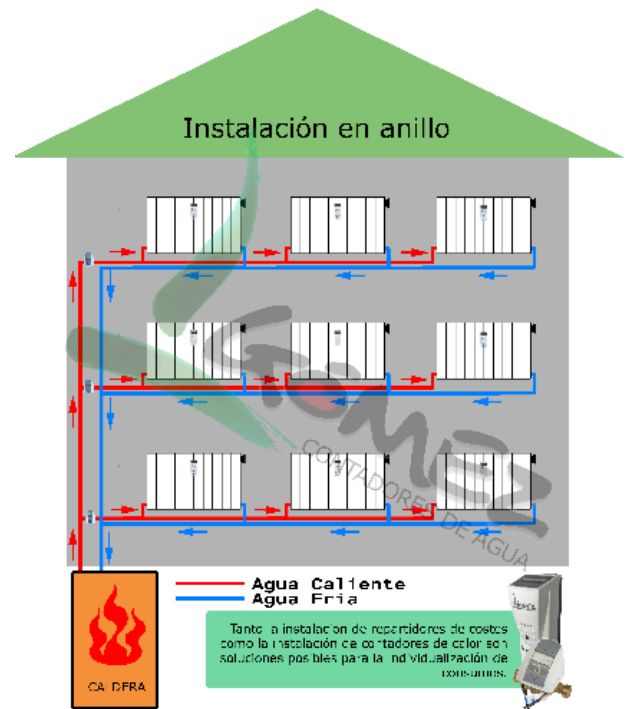
COLUMNAS

Habitual en edificios anteriores a 1997. Las viviendas comparten la entrada y salida del circuito de calefacción.



ANILLO

Habitual en edificios posteriores a 1997. Las viviendas tienen una toma única de entrada y salida del circuito de calefacción.



SOLUCIONES



Repartidor de costes
(Uno en cada radiador)

SOLUCIONES



1 Repartidor de costes
(Uno en cada radiador)

2 Contador de Calor
(Uno por vivienda)



¿SON TODOS LOS REPARTIDORES IGUALES?

Es esencial que en España las cosas se hagan bien desde el principio. Experiencias recientes como es el caso de Italia, con la aprobación de la instalación de repartidores de costes, muchas multinacionales quisieron hacer dinero rápido y se lanzaron al mercado sin estar bien adaptadas al mercado local. El resultado fue poco beneficioso para todos, y generó gran cantidad de problemas, quejas y reclamaciones entre los usuarios.

Por un lado, es importante que el repartidor de costes haya sido fabricado de acuerdo a los estándares de calidad europeos exigibles (que tenga marcado CE, que esté fabricado según la norma UNE-EN-834, que tenga certificado de verificación firmado por un laboratorio independiente y homologado, etc.), y por otro lado, que el repartidor se instale bien (el 95% de los errores de medición son debidos a una instalación deficiente).

Cada repartidor de costes de calefacción está configurado y parametrizado, en base a lo que dicta la norma UNE-EN-834, en función de pruebas realizadas en laboratorios homologados, y en condiciones estándar de funcionamiento e instalación.

Como se ha expuesto, todos los repartidores de costes han de fabricarse bajo la norma europea UNE-EN-834, por tanto, dónde está la diferencia?. La diferencia fundamental entre los diferentes modelos de repartidores de costes de calefacción se basa en los sistemas de telelectura.

Las empresas fabricantes de repartidores de costes de calefacción, que a su vez prestan servicios de lectura y facturación sobre los aparatos que fabrican, usan protocolos de comunicaciones cerrados, impidiendo que ninguna otra empresa del mercado pueda realizar la lectura de sus equipos. Estos sistemas cautivos de lectura obligan a las comunidades de propietarios que los instalan, a seguir con dichas empresas, sin oportunidad de poder cambiar a servicios de mayor calidad y/o con precios más competitivos.

TOMEMOS EJEMPLO DE EXPERIENCIAS ANTERIORES

1 Elija un repartidor de costes homologado



2 Una correcta instalación evitará problemas futuros



3 Elija un sistema de lectura ABIERTO



REPARTIDORES DE COSTES

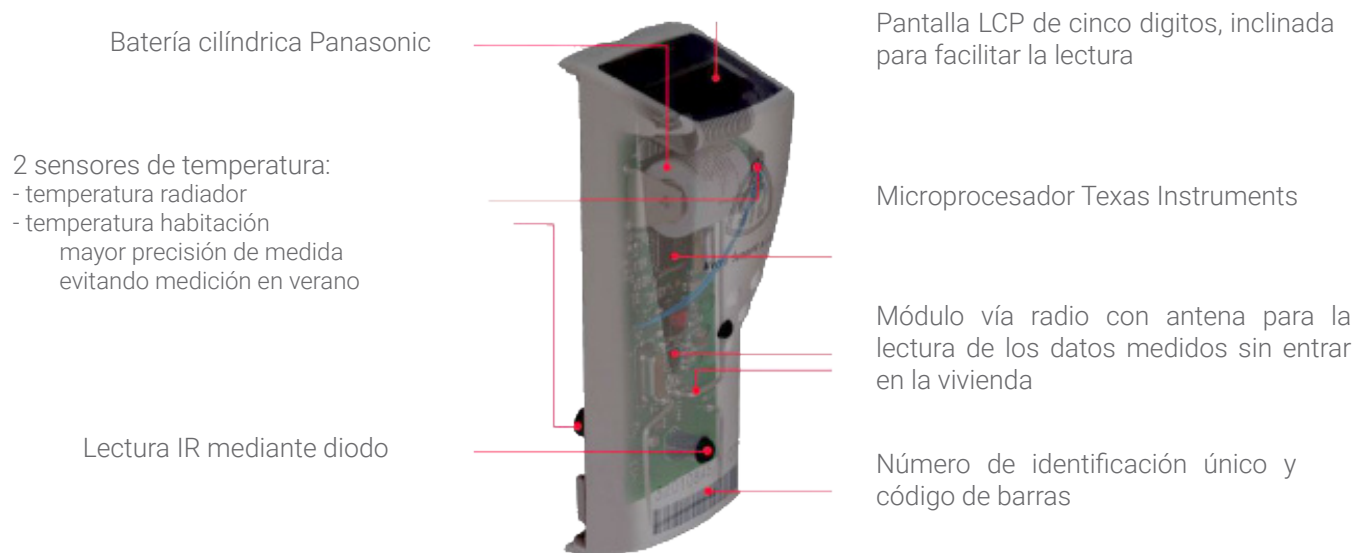
Los repartidores de costes de calefacción Gómez integran de forma compacta un emisor de radio, que permite obtener las lecturas en cualquier momento sin tener que acceder a las viviendas.

La emisión de su identificador único, junto a los valores de consumo de cada radiador, hacen posible una facturación de los consumos precisa y exacta.

DESCRIPCIÓN DEL PRODUCTO

Es un dispositivo electrónico compacto, para el registro de la lectura individual y exacta, del consumo de calor del radiador.

El repartidor de costes de calefacción Gómez dispone de tecnología de doble sensor, es decir, viene equipado con dos sensores de temperatura de alta tecnología y muy sensibles. Uno capta la temperatura del radiador y el otro capta la temperatura del ambiente.



Los repartidores de costes de calefacción Gómez almacenan de manera segura todos los datos de consumo y realizan una copia de seguridad de los mismos

Los repartidores de costes de calefacción Gómez funcionan con una batería de litio con una vida útil de 10 años y, mantienen un autotest permanente del equipo. Si se detecta un fallo, este se muestra de forma automática en la pantalla y es transmitido vía radio.

En caso de influencia térmica en el sensor de la temperatura ambiente, por ejemplo una manipulación, los repartidores de costes de calefacción Gómez conmutan automáticamente al modo de un solo sensor.

El registro de calor en verano se evita mediante la detección de calor en el radiador y las funciones de calendario incorporadas.

El corazón del repartidor de costes de calefacción Gómez, son los Circuitos Integrados de última generación de la marca Texas Instruments.

REPARTIDORES DE COSTES DE CALEFACCIÓN GÓMEZ

| | |
|--|--|
| Uso | $t_{min} \geq 35 \text{ °C}$ (temperatura min. del medio térmico) $t_{max} \leq 105 \text{ °C}$ (temperatura max. del medio térmico) |
| Modo | T1 |
| Principio de medición | Principio de medida de dos sensores |
| Condiciones para el registro | Temperatura del sensor de temperatura del radiador $\geq 23 \text{ °C}$ Diferencia de temperatura media entre la calefacción y la temperatura ambiente $\geq 4 \text{ °C}$ |
| Resultado del factor de calificación K | Escala individual |
| Datos disponibles | Valores del consumo actual, anterior y del penúltimo año Valores de consumo mensual (12 meses) Temperaturas máximas mensuales del radiador (12 meses) Temperaturas mínimas mensuales del radiador (12 meses) Promedio de temperaturas mensuales del radiador (12 meses) Promedio de temperaturas mensuales del ambiente (12 meses) Manipulación del precinto |
| Pantalla | Pantalla de 5 dígitos más 2 símbolos especiales |
| Protección anti fraude | Sello mecánico con etiqueta de la compañía de facturación El sello electrónico registra la fecha de manipulación cuando se desinstala |
| Copia de seguridad de los datos | Copia de seguridad diaria de los valores medidos incluyendo la hora |
| Control de función | Automático, puede activarse y controlarse por el usuario |
| Dimensiones | 100 x 37 x 33 mm |
| Fuente de alimentación | Batería de litio 3,0 V |
| Material | ABS + PC / Al – F22 |
| Protección IP | IP 42 |
| Conformidad | EN 834 |
| Frecuencia de funcionamiento | 868.95 MHz |
| Potencia de transmisión | $\sim 1 \text{ mW}$ |
| Longitud de transmisión | 5 ms |
| Número de certificación | B-32-00787-07 |

DELEGACIONES

SEDE CENTRAL

C/ Llodio, 3
28034 Madrid
Tel. 902 095 096 // Fax. 902 095 097
Madrid - Castilla La Mancha - Extremadura
info@gomezgroupmetering.com
www.gomezgroupmetering.com

ALBACETE

C/ Murillo, 2
02005 Albacete
Tel. 967 256 729 // Fax. 902 095 097
Albacete - Ciudad Real - Cuenca -
Comunidad Valenciana
albacete@gomezgroupmetering.com
www.gomezgroupmetering.com

ASTURIAS

C/ Alejandro Casona, 30
33013 Oviedo - Asturias
Tel. 984 201 570 // Fax. 902 095 097
Asturias - León - Cantabria
asturias@gomezgroupmetering.com
www.gomezgroupmetering.com

BURGOS

C/ Vitoria, 17 Of.803
09004 Burgos
Tel. 947 652 572 // Fax. 902 095 097
Burgos - Soria
burgos@gomezgroupmetering.com
www.gomezgroupmetering.com

NAVARRA

C/ Aizoain, 10 2º Of. 26
31013 Ansoain - Navarra
Tel. 948 383 048 // Fax. 902 095 097
Navarra - Logroño
navarra@gomezgroupmetering.com
www.arancontametering.com

PALMA DE MALLORCA

Avda. Alejandro Roselló, 24 1º
07002 Palma de Mallorca
Tel. 971 770 571 // Fax. 902 095 097
Islas Baleares
baleares@gomezgroupmetering.com
www.gomezgroupmetering.com

VITORIA

C/ Urartea, 15 Pabellón 18
01010 Vitoria
Tel. 945 303 470 // Fax. 902 095 097
Vitoria
vitoria@gomezgroupmetering.com
www.arancontametering.com

ANDALUCÍA

C/ Prof. L. Molina Gómez s/n - Ed. Scaem
18004 Granada
Tel. 958 275 963 // Fax. 902 095 097
Andalucía
andalucia@gomezgroupmetering.com
www.gomezgroupmetering.com

ARAGÓN

C/ Marqués de Ahumada, 25
50007 Zaragoza
Tel. 902 095 094 // Fax. 976 278 724
Aragón - Cataluña
aragon@gomezgroupmetering.com
www.gomezgroupmetering.com

BILBAO

Costa Kalea, 8 -10 2ºizq. Dpcho 7
48010 Bilbao
Tel. 944 010 314 // Fax. 902 095 097
Bizkaia
bilbao@gomezgroupmetering.com
www.arancontametering.com

GALICIA

C/ Doctor Maraño, 13
32005 Ourense
Tel. 988 223 274 // Fax. 902 095 097
Galicia - Portugal
galicia@gomezgroupmetering.com
www.gomezgroupmetering.com

SAN SEBASTIÁN

Pilotegi Bidea, 12 Of. G-12
20018 San Sebastián
Tel. 943 330 093 // Fax. 943 334 112
País Vasco
aranconta@gomezgroupmetering.com
www.arancontametering.com

VALLADOLID

C/ San Luis, 3
47004 Valladolid
Tel. 983 393 096 // Fax. 902 095 097
Valladolid - Palencia - Zamora - Salamanca
valladolid@gomezgroupmetering.com
www.gomezgroupmetering.com

TEHA

Von-Humboldt-Straße 4
64646 Heppenheim
Tel. (0) 6252 - 93800 - 0
Alemania
info@teha-wd.de
www.teha-wd.de