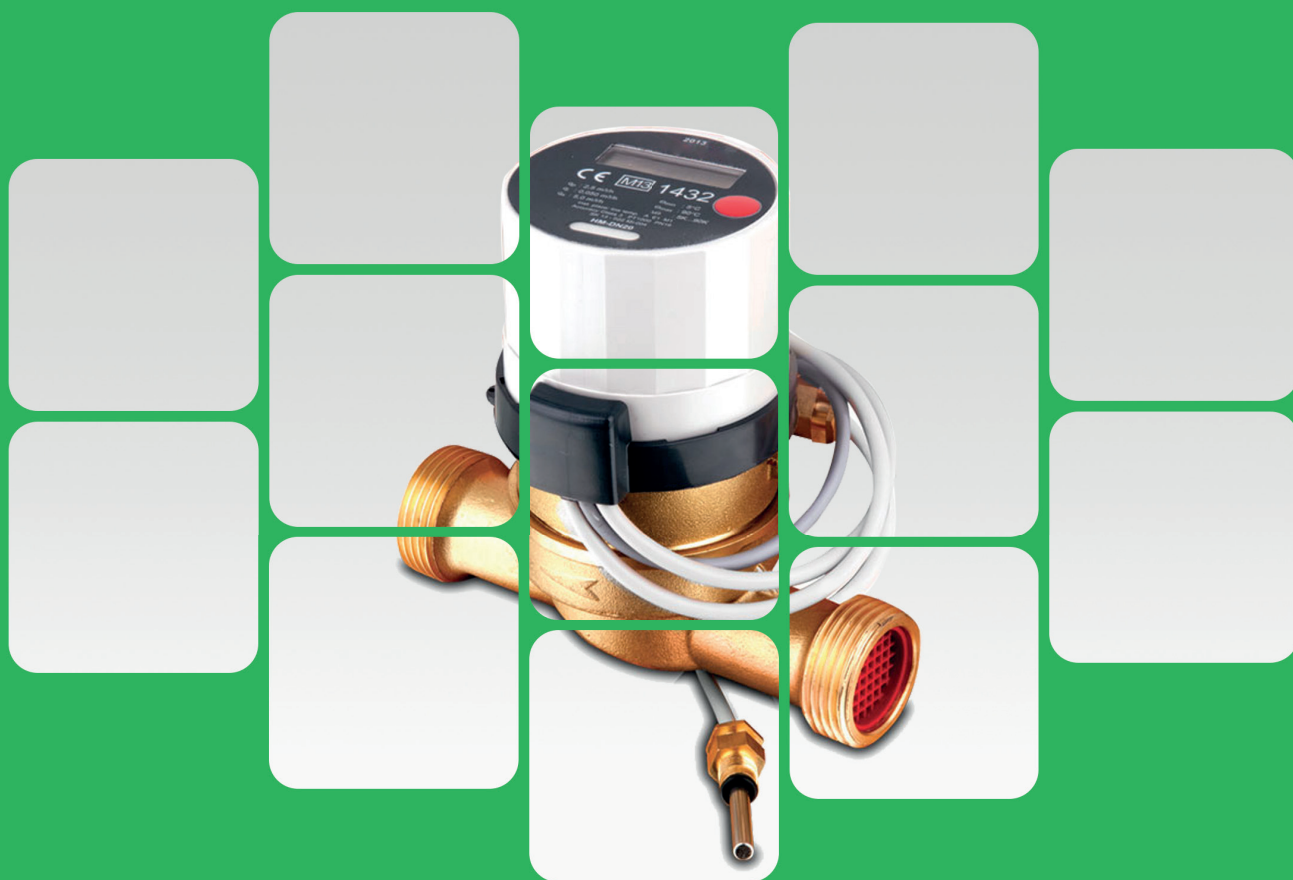


HM

CONTADOR DE ENERGÍA TÉRMICA



APLICACIONES

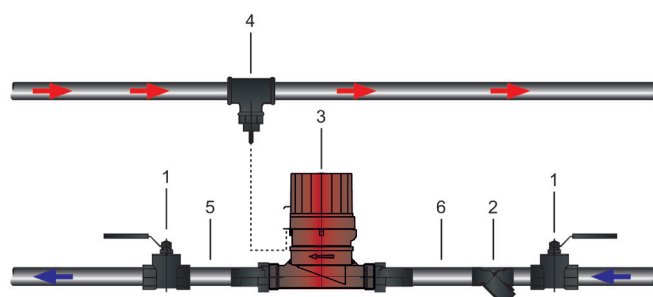
Los contadores de energía térmica HM están destinados a medir el consumo de energía térmica de una instalación. En comunidades de propietarios con calefacción central de distribución en anillo, son la opción ideal para repartir el gasto de calefacción entre los propietarios de las viviendas de manera individual. Habitualmente se coloca uno por vivienda permitiendo así la monitorización constante de consumo.

GOMEZ GROUP
METERING



CARACTERÍSTICAS TÉCNICAS

Diámetro nominal	Dn	mm	15
Caudal nominal velocidad	Q_p	m ³ /h	1,5
Caudal máximo velocidad	Q_s	m ³ /h	3
Caudal mínimo velocidad	Q_i	l/h	30
Rango de temperatura	°C		5..90
Temperatura ambiente de operación	°C		0..55
Presión nominal	PN	bar	16
Posición de montaje			H
Rango dinámico (q_p / q_p)	R		Class 3
Pérdida de presión en q_p	P	bar	0,25
Tipo de sensor de temperatura máxima			Pt 1000/2-wire
Diferencia de temperatura máxima		K	90
Diferencia de temperatura mínima		K	5



← Línea de retorno de agua fría
→ Entrada de agua caliente

1. Válvula
2. Filtro
3. Contador de calor
4. Válvula con sensor
5. Distancia entre el contador y la válvula
6. Distancia entre el contador y el filtro

El contador debe estar conectado en paralelo a la red
El eje del contador debe ser paralelo al eje del suelo
La dirección del flujo de agua está marcada en el contador

CARACTERÍSTICAS DEL PRODUCTO

- Sensor electrónico para el registro de control de caudal
- Duración de la batería de litio de 10 años
- Fácil lectura
- LCD 8 dígitos
- Opcional M-bus
- Unidad electrónica sellada (IP54)
- Cuerpo de latón
- Temperatura máxima de trabajo 90°C

DELEGACIONES

SEDE CENTRAL

C/ Llodio, 3
28034 Madrid
Tel. 902 095 096 // Fax. 902 095 097
Madrid - Castilla La Mancha - Extremadura
info@gomezgroupmetering.com
www.gomezgroupmetering.com

ANDALUCÍA

C/ Prof. L. Molina Gómez s/n - Ed. Scaem
18004 Granada
Tel. 958 275 963 // Fax. 902 095 097
Andalucía
andalucia@gomezgroupmetering.com
www.gomezgroupmetering.com

ALBACETE

C/ Murillo, 2
02005 Albacete
Tel. 967 256 729 // Fax. 902 095 097
Albacete - Ciudad Real - Cuenca -
Comunidad Valenciana
albacete@gomezgroupmetering.com
www.gomezgroupmetering.com

ASTURIAS

C/ Alejandro Casona, 30
33013 Oviedo - Asturias
Tel. 984 201 570 // Fax. 902 095 097
Asturias - León - Cantabria
asturias@gomezgroupmetering.com
www.gomezgroupmetering.com

ARAGÓN

C/ Marqués de Ahumada, 25
50007 Zaragoza
Tel. 902 095 094 // Fax. 976 278 724
Aragón - Cataluña
aragon@gomezgroupmetering.com
www.gomezgroupmetering.com

BILBAO

Costa Kalea, 8 - 10 2º izq. Dpcho 7
48010 Bilbao
Tel. 944 010 314 // Fax. 902 095 097
Bizkaia
bilbao@gomezgroupmetering.com
www.arancontametering.com

BURGOS

C/ Vitoria, 17 Of.803
09004 Burgos
Tel. 947 652 572 // Fax. 902 095 097
Burgos - Soria
burgos@gomezgroupmetering.com
www.gomezgroupmetering.com

GALICIA

C/ Doctor Marañón, 13
32005 Ourense
Tel. 988 223 274 // Fax. 902 095 097
Galicia - Portugal
galicia@gomezgroupmetering.com
www.gomezgroupmetering.com

PALMA DE MALLORCA

Avda. Alejandro Roselló, 24 1º
07002 Palma de Mallorca
Tel. 971 770 571 // Fax. 902 095 097
Islas Baleares
balears@gomezgroupmetering.com
www.gomezgroupmetering.com

NAVARRA

C/ Aizoain, 10 2º Of. 26
31013 Ansoain - Navarra
Tel. 948 383 048 // Fax. 902 095 097
Navarra - Logroño
navarra@gomezgroupmetering.com
www.arancontametering.com

SAN SEBASTIÁN

Pilotegi Bidea, 12 Of. G-12
20018 San Sebastián
Tel. 943 330 093 // Fax. 943 334 112
País Vasco
aranconta@gomezgroupmetering.com
www.arancontametering.com

VALLADOLID

C/ San Luis, 3
47004 Valladolid
Tel. 983 393 096 // Fax. 902 095 097
Valladolid - Palencia - Zamora - Salamanca
valladolid@gomezgroupmetering.com
www.gomezgroupmetering.com

VITORIA

C/ Urartea, 15 Pabellón 18
01010 Vitoria
Tel. 945 303 470 // Fax. 902 095 097
Vitoria
vitoria@gomezgroupmetering.com
www.arancontametering.com

TEHA

Von-Humboldt-Straße 4
64646 Heppenheim
Tel. (0) 6252 - 93800 - 0
Alemania
info@teha-wd.de
www.teha-wd.de

